

Plzeňský Prazdroj



# Budujeme odpovědnou firmu

## Strategie firemní odpovědnosti Plzeňského Prazdroje

Praha, září 2008



A SABMiller plc company

# Kdo jsme...

## Evropská působišť společnosti SABMiller

### Pivovary:

- Polsko
- Česká republika
- Rusko
- Rumunsko
- Itálie
- Kanárské ostrovy
- Maďarsko
- Slovensko
- Nizozemí

### Exportní trhy:

- Velká Británie a Severní Irsko
- Německo
- Španělsko
- Francie
- Švédsko
- Finsko
- Rakousko





## Kdo jsme...

### Základní údaje

- Tuzemský objem prodeje: **8,15 mil. hl (ČR)**
- Počet zaměstnanců: **2500**
- Vlastník: **100 % SABMiller plc** (Pilsner Urquell Investments, B.V., Nizozemí)
- Podíl na trhu (ČR): **49,4 %**
- Počet pivovarů: **3**
- Počet obchodně-distribučních center: **13**

# Kdo jsme...

## Portfolio značek



### PILSNER URQUELL

Originální pižeňské pivo, superprémiový produkt, který je ikonou a mezinárodní vlnajkovou lodí firmy



### GAMBRINUS

Nejpopulárnější a nejprodávanější pivo v ČR (každé 4. prodané pivo je Gambrinus)



### RADEGAST

Druhé nejprodávanější pivo v ČR a jednička na severní Moravě



### VELKOPOPOVICKÝ KOZEL

Tradiční česká značka s dynamickým růstem, její tmavá varianta tvoří jediné tmavé pivo v portfoliu



### RADEGAST BIRELL

Nejoblíbenější nealkoholické pivo, zaznamenává nejdynamičtější růst mezi značkami společnosti



### MASTER

První pivní speciál v portfoliu, na trhu je od dubna 2007 a nabízí se ve více než 900 provozovnách



### FRISCO

Osvěžující sladový nápoj s příchutí jablka a citrónu, který je na trhu od května 2004



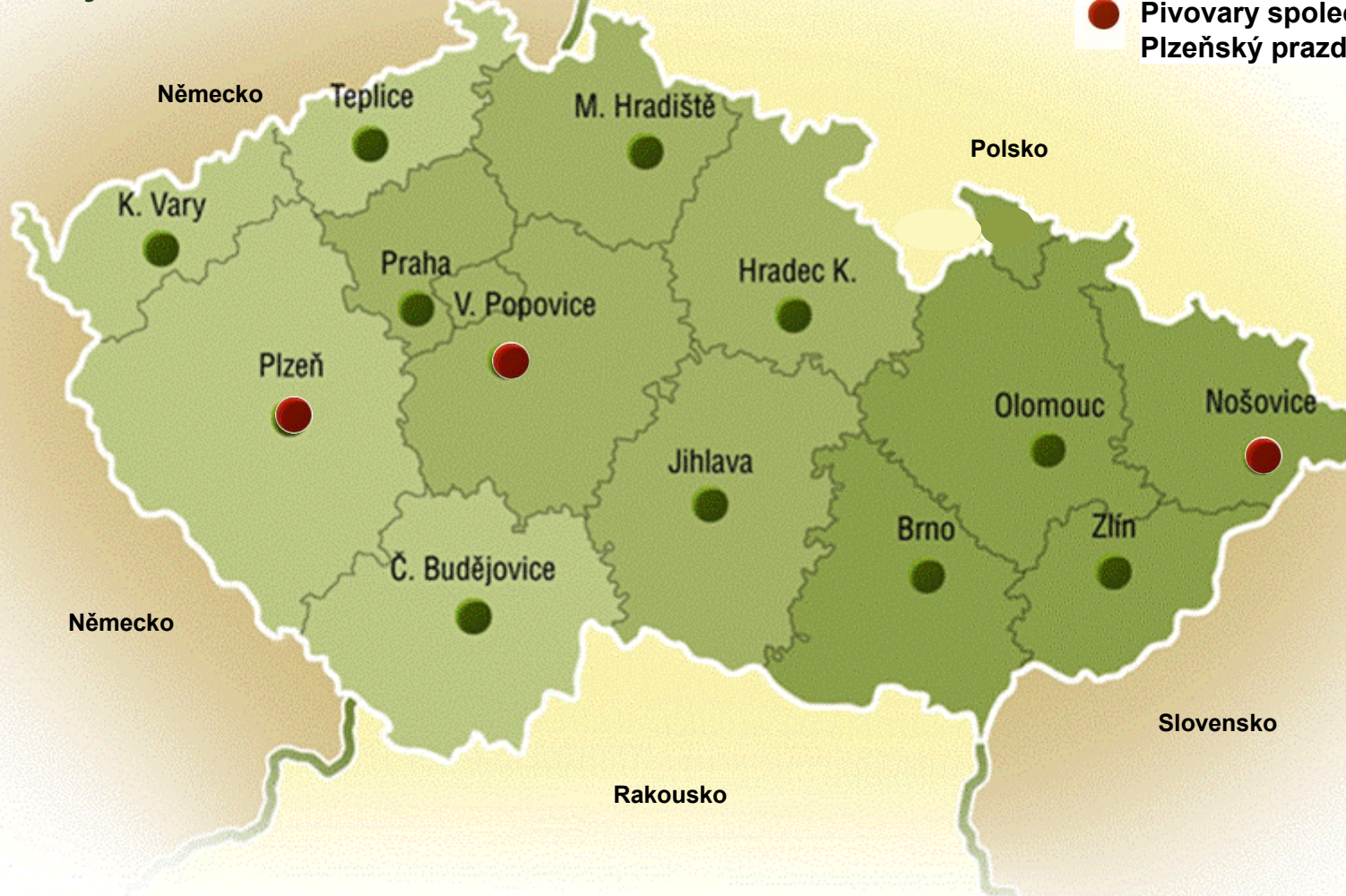
### KLASIK and PRIMUS

Tzv. ekonomické značky, které jsou k dostání pouze v lahvé podobě, bez marketingové podpory

# Kdo jsme...

## Pivovary a distribuční síť

- 13 obchodně-distribučních center (ODC)
- Pivovary společnosti Plzeňský prazdroj, a.s.



## Kdo jsme ...

### Důležitá data

- Jsme mezi 15 největšími plátcí daní v ČR (přes 4 miliardy Kč).
- Spolupracujeme s 30 000 zákazníky a 4 000 dodavateli:
  - z toho 80 % tvoří dodavatelé z České republiky
  - hlavní průmyslová odvětví: suroviny, obalové materiály, marketing a reklamní materiály do míst prodeje, doprava
- Jsme nejlepším zaměstnavatelem v plzeňském regionu.
- Jsme nejobdivovanější společností v plzeňském regionu a na 4.místě v rámci celé České republiky.
- Roční investice do komunit: 19 mil. Kč

## Priority v oblasti firemní odpovědnosti

1. Podpora odpovědné konzumace alkoholu
2. Snižování spotřeby vody i při zvýšené výrobě piva
3. Snižování spotřeby energie a úrovně emisí
4. Aktivní používání recyklovatelných obalových a jiných materiálů
5. Směřování k provozu s nulovým odpadem
6. Spolupráce s dodavatelsko-odběratelskými partnery, kteří sdílejí naše hodnoty a závazky v oblasti trvale udržitelného rozvoje
7. Respektování lidských práv
8. Snižování dopadů HIV/ AIDS v rámci našich možností
9. Podpora rozvoje komunit, v nichž působíme
10. Transparentní vykazování plnění principů firemní odpovědnosti



# Podpora odpovědné konzumace alkoholu

- Podpora odpovědné konzumace alkoholu na českém pivním trhu (jsme členem Iniciativy odpovědných pivovarů aj.)
- Zajišťování interního souladu s naší komunikací
  - firemní směrnice – vodítko pro naše externí i interní partnery
  - efektivní dozor etického týmu nad komunikačními a marketingovými aktivitami
  - varování na etiketách: „Alkohol za volant nepatří.“
- Programy zaměřené na prevenci jízdy pod vlivem alkoholu a prevenci konzumace alkoholu nezletilými
  - 1.) Promile Info
  - 2.) kampaně značky Birell
  - 3.) [www.talkingalcohol.com](http://www.talkingalcohol.com)



# Promile INFO jako prevence jízdy pod vlivem alkoholu

## Cíle

- Prevence řízení vozidla pod vlivem alkoholu
- Prevence pracovních úrazů způsobených alkoholem
- Poskytování praktických rad

## Partner

- občanské sdružení Sananim

## Služba

- Obecné informace určené především řidičům motorových vozidel a cyklistům - údaje o aktuální hladině alkoholu v krvi a o tom, za jak dlouho se alkohol v těle odbourává.

**PROMILE INFO**  
 HLAVNÍM PARTNEREM SLUŽBY JE SPOLEČNOST  
 PLZEŇSKÝ PRAZDROJ, a. s. **SMS**

1. **PROMILE**

2. Pohlaví, věk, hmotnost (kg)  
 M = muž / Z = žena  
 (např. M3090)

3. Začátek pití alkoholu (HHMM)  
 (např. 2030; v případě, že začátek pití je více než 24 hodin zpět od aktuálního času, vložte za čas D, např. 1159D)

4. Druh a počet alkoholických nápojů  
 (např. 2 malá piva a 2 dl vína: B2 C2)

A = pivo velké 0,5 l  
 B = pivo malé 0,3 l  
 C = víno 1 dl  
 D = velký panáček 4 cl  
 E = malý panáček 2 cl  
 F = aperitýv a vermuty 4 cl  
 G = portské, sherry a likéry 1 dl

5. Jednotlivé položky nezapomeňte oddělit mezerou  
 (např. PROMILE M3090 2030 B2 C2)

**SMS odešlete na 9033320**

Obraťte se na naši službu pro získání informací o hladině alkoholu ve vašem těle a době, kdy dosáhnete nulové hodnoty.  
 Cena jedné SMS je 20 Kč. Ze zisku je hrazen vývoj a provoz této služby a další programy prevence a léčby závislosti o. s. SANANIM.

Hodnoty pohodlně zadáte také na **WAP.PROMILE.INFO**  
 a pak už jen odpovíte zadáním textu "JO" na SMS, kterou obdržíte.

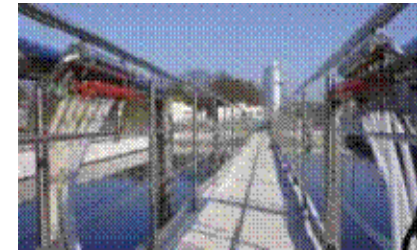
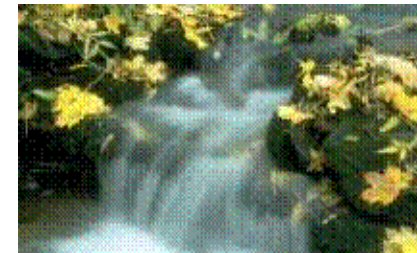
# Naše pivovary splňují nejpřísnější environmentální normy

- Mezinárodní normy:
  - ✓ ISO 9000, ISO 14001
  - ✓ HACCP (systém kritických kontrolních bodů pro analýzu rizik)
  - ✓ OHSAS (systém řízení bezpečnosti a ochrany zdraví při práci)
- Vlastní politika ochrany životního prostředí



# Snižování spotřeby vody

- Měrná spotřeba vody je nižší než světový průměr: 4,2hl / hl  
(světový průměr = 5hl / hl)
- Pečlivý monitoring vodních zdrojů
  - ✓ Máme vlastní zdroje vody a neomezujeme tak dostupnost vody pro okolní obce.
  - ✓ Zdroj na Roudné slouží jako pohotovostní zdroj vody pro město Plzeň v případě mimořádných situací.
- Čističky vod využívající moderních metod
  - ✓ Moderní biotechnologie ve Velkých Popovicích a Radegastu (přeměna 90% odpadních látek na bioplyn, který je dále využíván jako palivo)
  - ✓ Přirozený biotop v okolí Radegastu
  - ✓ Čističku odpadních vod ve Velkých Popovicích využívá i obec.

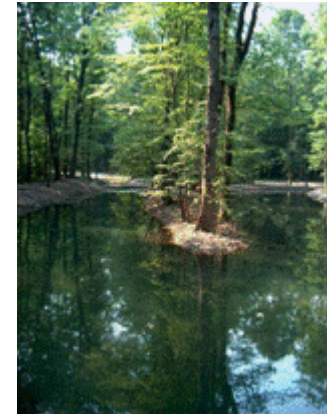


# Pivovar Radegast:

## Dešťové a drenážní vody prochází samočisticím procesem v biologických rybnících

### Proč biologické rybníky?

- Kanalizace dešťových vod je vyvedena do čisté horské řeky Morávky.
- Čisté řeky lze snadno ohrozit organickým znečištěním, chemikáliemi i ve slabších koncentracích ap.
- Úroveň znečištění dešťových a podzemních vod je tak nízká, že je nelze čistit pomocí standardních systémů v čističkách odpadních vod.
- Nejspolehlivějším nástrojem použitelným pro tento druh vod jsou přirozené procesy: rybníky, mokřady, rákosové porosty.
- V případě úniku chemikálií bude tento únik zachycen v rybníku a nedostane se tak až do řeky.



### Proces výstavby biologických rybníků:

- 1.krok: vybudování a utěsnění rybníků v jejich přirozeném prostředí
- 2.krok: naplnění vodou
- 3.krok: vysazení pstruha říčního do rybníků
- 4.krok: integrace rybníků do krajiny

### Výsledek:

- ✓ Přirozený proces čištění dešťových vod bez energetických nároků



Místo, kde se testuje kvalita vyčištěné vody (1 x měsíčně)

# V našich pivovarech používáme ekologické čištění vod

- Pivovary mají čističky odpadních vod s anaerobním čištěním
  - ✓ Výhody:
    - Tento proces vyžaduje pouze minimum elektrické energie – především na pohon čerpadel.
    - Vedlejším produktem tohoto procesu je zdroj energie – bioplyn (až 82% CH<sub>4</sub>).
    - Proces se dá snadno zastavit a opětovně nastartovat (rychlá reaktivace anaerobního kalu).
    - Výstupní množství pevných biologických látek je 10x nižší než u aerobních systémů (velké množství rozpuštěných organických škodlivin se přemění na bioplyn, který lze využívat jako energii).
    - Při použití granulované anaerobní biomasy lze dosáhnout významné úspory objemu nádrže (díky vynikající sedimentaci granulované biomasy).
    - Bioplyn neprodukuje fossil-accumulated carbon – reducing CO<sub>2</sub> emissions from fossil fuels.
- Výsledky:
  - ✓ úspory energie
  - ✓ nižší úroveň CO<sub>2</sub>



Anaerobní čištění



Anaerobní čištění se používá v pivovarech Velké Popovice a Radegast.

## Snižování spotřeby energie a úrovně emisí

- Efektivita provozů:
  - ✓ 46% snížení CO<sub>2</sub> za období 10 let
  - ✓ snižování spotřeby energií
  
- Moderní doprava a efektivní trasy dodávek na trh:
  - ✓ zkrácení o 1/3 km / úspora 3,5 mil. litrů paliva
  
- Nové technologie:
  - ✓ modernizace varny Pizeňského Prazdroje
  - ✓ využívání obnovitelných zdrojů energie (biopalivo)
  - ✓ stanice jímání CO<sub>2</sub>
  - ✓ moderní systémy odsávání prachu
  - ✓ ekonomizér na parním kotli



# Snižujeme úroveň emisí pomocí stanic jímání CO<sub>2</sub>

- Stanice jímání CO<sub>2</sub> provozují všechny 3 pivovary (Plzeň, Radegast, Velké Popovice)
- **Dřívější stav:**
  - ✓ CO<sub>2</sub> vznikající v procesu kvašení v rámci výroby piva byl vypouštěn do atmosféry a pro výrobní proces se používal nakupovaný chemicky vytvořený oxid uhličitý.
- **Současný stav:**
  - ✓ CO<sub>2</sub> z kvašení se jímá a využívá ve výrobních provozech pivovaru. Nevypouští se do atmosféry. Potřeba chemicky vytvořeného oxidu uhličitého je tak nižší.
- **Výsledek:**
  - ✓ Emise CO<sub>2</sub> do atmosféry jsou nižší.



# Recyklace a opětovné využívání obalových materiálů

- 90% obalového materiálu se recykluje.
- U všech našich značek používáme odlehčené láhve (o 60 g lehčí).
  - ✓ roční úspora paliva: 2,5%
  - ✓ modernizace lahví: (- 40,000) tun uhlí  
(- 50,000) tun CO<sub>2</sub> ve sklářském průmyslu
- 99% všech odpadů se recykluje / opětovně používá.



## Partneři v dodavatelsko-odběratelském řetězci

- Sdílení našich hodnot a závazků
  - ✓ KVALITA je náš standard.
  - ✓ ETIKA je pevně zakotvena do našich postupů a chování.
    - ODPOVĚDNOST
    - PRAVDIVOST A SPRAVEDLNOST
    - STŘET ZÁJMŮ
    - KORUPCE, DARY
    - PŘEDPISY A FIREMNÍ POSTUPY
    - HLÁŠENÍ NESPRÁVNÉHO JEDNÁNÍ



## Partneři v dodavatelsko-odběratelském řetězci

- Principy odpovědného dodavatele

- ✓ ZÁSADY JEDNÁNÍ PŘI PODNIKÁNÍ
- ✓ PRACOVNÍ PODMÍNKY
- ✓ ZAMĚSTNANOST
- ✓ DĚTSKÁ PRÁCE
- ✓ MZDY
- ✓ DIVERZITA
- ✓ SVOBODA SHROMAŽĎOVÁNÍ
- ✓ ŽIVOTNÍ PROSTŘEDÍ



# Respektování lidských práv

- Lidská práva jsou zakotvena v našich směrnicích a pokynech
  - ✓ Svoboda shromažďování a právo na kolektivní vyjednávání
  - ✓ Zákaz nucené práce
  - ✓ Odmítáme dětskou práci.
  - ✓ Odmítáme jakoukoli formu diskriminace.
  - ✓ Spravedlivé odměňování
  - ✓ Bezpečné a zdravé pracovní prostředí
  - ✓ Bezpečnost zaměstnanců
  - ✓ Spolupracujeme s partnery, kteří vyznávají stejné principy jako my.



# Uplatňování etických zásad v celé společnosti

Je zavedena směrnice Zásady etiky společnosti.

Jsou implementovány orgány a nástroje pro dodržování etických zásad.

Ombudsmani  
(volí je sami zaměstnanci)

Komise pro  
záležitosti etiky

Tým pro řešení  
neetického chování

Všichni zaměstnanci podepsali souhlas s dodržováním etických zásad.

Probíhají školení a komunikace se zaměřením na etiku.

Etická (telefonní) linka

# Monitorujeme pracovní prostředí pomocí systémů bezpečnosti práce

- Uplatňujeme standardy bezpečnosti a ochrany zdraví při práci (BOZP).
- Komise BOZP monitoruje pracovní podmínky
  - ✓ 4 členové: manažer rizik, zástupci odborů, vedoucí/manažer příslušného oddělení a manažer pro zaměstnanecké vztahy
  - ✓ pravidelné kontroly, hlášení pro vedení společnosti
- Proces BOZP
  - ✓ Technici BOZP provádějí pravidelné kontroly v provozech
  - ✓ Komise BOZP provádí pravidelné audity:
    - roční – všechny provozy
    - na základě nahlášeného porušení předpisů – příslušné provozy.



# Management v oblasti diverzity: zaměstnanci nad 45 let

- Účast v projektu Evropské Unie  
(Program „Třetí kariéra“ organizátoři: Expertis, CSP a agentura STEM)
- Zaměstnanci nad 45 let
- Zaměření programu:
  - ✓ Model HR & management (pro manažery lidských zdrojů)
    - management lidských zdrojů, plánování kariéry ap.
  - ✓ Vitalizační program (pro zaměstnance)
    - motivace, flexibilita, plánování kariéry, rozvoj dovedností

## Podpora komunit

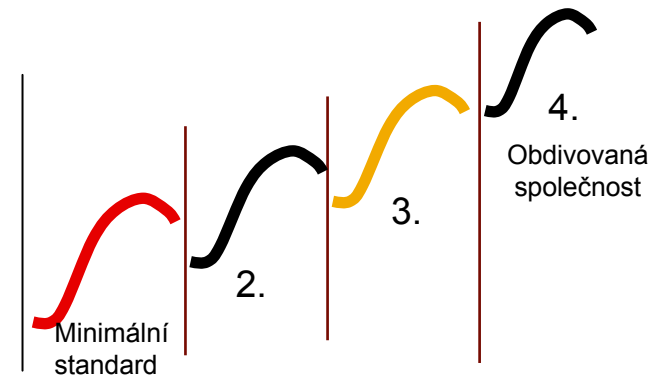
- Roční investice: 19 mil. Kč
- Jsme členem Klubu Donátor (v rámci sdružení Fórum dárců)
- Hlavní programy:
  - ✓ Dům světla: podpora linky a testování na AIDS/ HIV
  - ✓ Prazdroj lidem
    - podpora rozvoje regionů, zlepšování životní úrovně
    - zapojení zainteresovaných stran do rozhodování:
      - hlasování veřejnosti a zaměstnanců
      - zástupci regionů v Radě reprezentantů
      - 2008: zavedení hlasování přes DMS (využití finančních grantů ze třetího zdroje)



# Transparentní vykazování výsledků

- Strategický přístup:

- ✓ Firemní odpovědnost za trvale udržitelný rozvoj je součástí strategického plánu firmy.
- ✓ Pololetní reporty pro vrcholový management



- Monitoring a reporting:

- ✓ Interní proces sebehodnocení dosažených výsledků, nastavování cílů
- ✓ Report o firemní odpovědnosti je ověřován třetí nezávislou stranou.





# Děkujeme.

Kontakt: Zuzana Novická, manažer firemní odpovědnosti

Email: [zuzana.novicka@pilsner.sabmiller.com](mailto:zuzana.novicka@pilsner.sabmiller.com)